



CorePro LED PLC 2P



CorePro LED PLC 360D 5.9W 3CCT 2P G24d

CorePro, LED, PL-C, EM/Mains, 115 mm, 5.9 W, 13W PL-C, 3000 K, 4000 K, 6500 K, 810 lm, 850 lm, 850 lm, CRI 82, 30000 ore

CorePro LED PLC 2P ,sorgente luminosa LED, alternativa perfetta a una fluorescente tradizionale. Questo prodotto è la soluzione ideale per il rinnovamento delle lampade nelle applicazioni d'illuminazione generale: soddisfa i requisiti d'illuminazione di base, assicura risparmi energetici significativi e rispetta l'ambiente.

Dati del prodotto

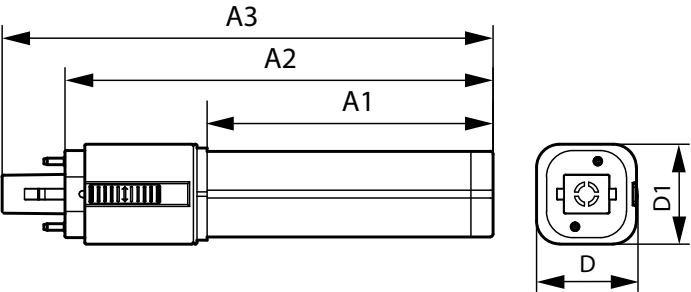
Informazioni generali		Photobiological safety according to EN 62471		RG1
Attacco	G24d			
Durata nominale	30.000 ore			
Ciclo di commutazione on/off	50.000			
Lighting Technology	LED			
Riferimento per la misurazione del flusso	Sphere			
Periodo di garanzia	3 anni			
Dati tecnici di illuminazione		Funzionamento e parte elettrica		
Codice colore	3000/4000/6500	Frequenza di ingresso	Da 50 a 60 Hz	
Angolo del fascio (Nom)	360 °	Consumo energetico	5,9 W	
Flusso luminoso	810 850 850 lm	Corrente lampada (Nom)	35 mA	
Designazione colore	3000/4000/6500	Tempo di avvio (Nom)	0,5 s	
Temperatura di colore correlata (Nom)	3000 4000 6500 K	Tempo di riscaldamento per raggiungere il 60% del flusso luminoso	0.5 s	
Efficienza luminosa (specificata) (Nom)	144 lm/W	Fattore di potenza (frazione)	0.9	
Uniformità del colore	<6	Tensione (Nom)	220-240 V	
Indice di resa cromatica (CRI)	82	LED alternative to fluorescent lamp power	13W PL-C	
LLMF a fine durata vita nominale (Nom)	70 %	Corrente di spunto di alimentazione	5.2	
		N. max lampade su MCB tipo B 10 A - Rete	45	
		N. max lampade su MCB tipo B 10 A - Reattore EM	110	
		senza condensatore di rifasamento.		
		N. max lampade su MCB tipo B 10 A - Reattore EM	-	
		con condensatore di rifasamento.		
		N. max lampade su MCB tipo B 16 A - Rete	55	

CorePro LED PLC 2P

N. max lampade su MCB tipo B 16 A - Reattore EM	145
senza condensatore di rifasamento.	
N. max lampade su MCB tipo B 16 A - Reattore EM	-
con condensatore di rifasamento.	
Compatibilità del ballast	EM/Mains
Temperatura	
Temp. massima involucro (Nom)	75 °C
Controlli e dimmerazione	
Dimmerabile	No
Meccanica e corpo	
Finitura lampadina	Smerigliata
Materiale della lampadina	Plastica
Lunghezza prodotto	115 mm
Forma lampadina	PL-C
Peso netto (Pezzo)	0,061 kg
Approvazione e applicazione	
Classe di efficienza energetica	D
Prodotto per il risparmio energetico	Si
Marchi di approvazione	Conformità RoHS Marchio CE Certificato KEMA Keur
Consumo energetico kWh/1000 h	6 kWh
Numero di registrazione EPREL	2154071

Marchio CE	Si
Conformità a RoHS EU	Si
Valore di tremolio (PstLM)	1
Effetto stroboscopico	0,4
Intervallo temperatura ambiente	Da -20 a +35 °C
Condizioni di applicazione	
Può essere utilizzato in apparecchi per illuminazione chiusi?	Yes
Dati del prodotto	
Nome prodotto ordine	CorePro LED PLC 360D 5.9W 3CCT 2P G24d
Nome completo prodotto	CorePro LED PLC 360D 5.9W 3CCT 2P G24d
Full EOC	872110303501100
Descrizione codice locale	PLCL13ALLIN360
Codice d'ordine	03501100
Codice materiale (12NC)	929004252802
Codice locale	PLCL13ALLIN360
Numeratore - Quantità per confezione	1
EAN/UPC - Prodotto/scatola	8721103035011
Numeratore - Confezioni per scatola esterna	10
EAN/UPC - Case	8721103035028

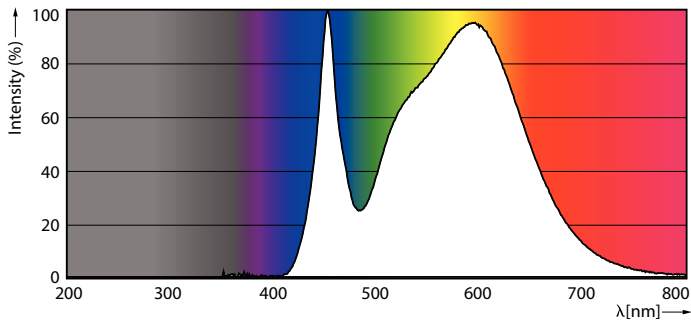
Disegno tecnico



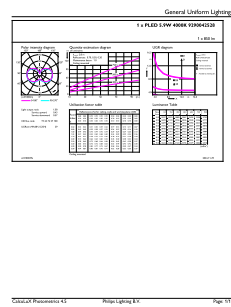
Product	D1	D	A1	A2	A3
CorePro LED PLC 360D 5.9W 3CCT 2P G24d	35 mm	35 mm	65 mm	115 mm	137 mm

CorePro LED PLC 2P

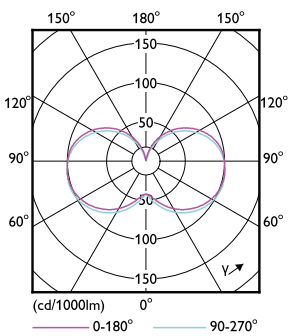
Fotometrie



Spectral Power Distribution Colour - CorePro LED PLC 360D 5.9W 3CCT 2P G24d

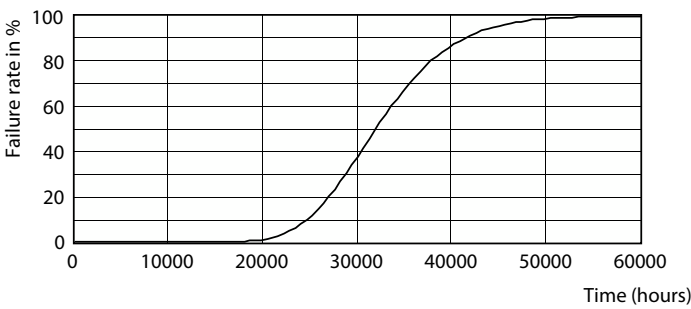


General uniform lighting - CorePro LED PLC 360D 5.9W 3CCT 2P G24d

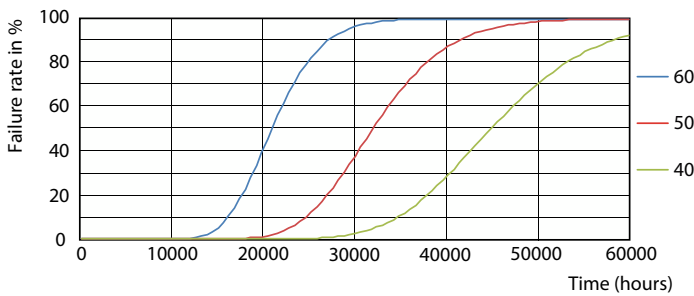


Light Distribution Diagram - CorePro LED PLC 360D 5.9W 3CCT 2P G24d

Durata



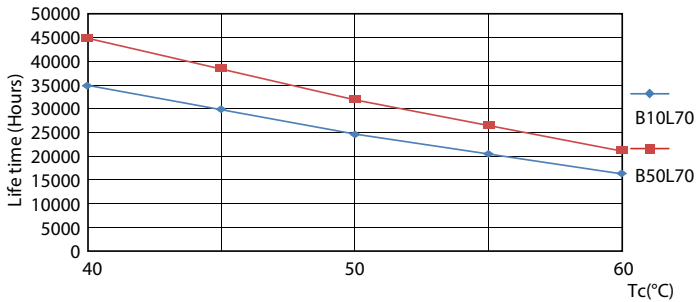
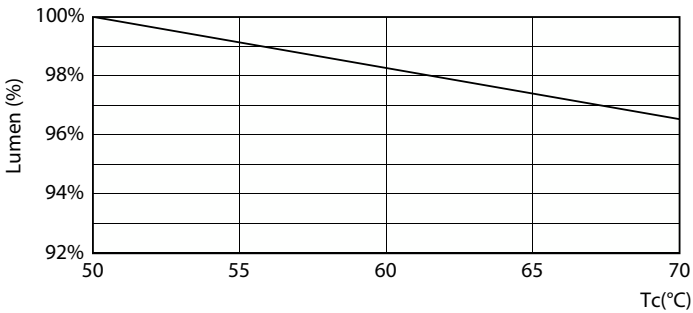
Life Expectancy Diagram



FailureRate

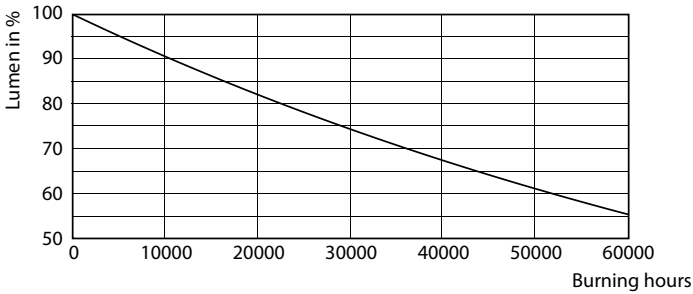
CorePro LED PLC 2P

Durata



Lumen Maintenance Diagram - CorePro LED PLC 360D 5.9W 3CCT 2P G24d

LifetimeVsTc



Lumen Maintenance Diagram - CorePro LED PLC 360D 5.9W 3CCT 2P G24d

