

**TS 35X7.5 2M/ST/ZN****Weidmüller Interface GmbH & Co. KG**

Klingenbergstraße 26

D-32758 Detmold

Germany

www.weidmueller.com

**Illustrazione del prodotto**

Come da figura

Le guide DIN in acciaio sono le più diffuse sul mercato.

Le guide DIN in metallo hanno la più bassa protezione dai cortocircuiti, simile all'acciaio inossidabile.

**Dati generali per l'ordinazione**

Versione	Guida di supporto, Accessori, acciaio, zincato galvanicamente e passivato, Larghezza: 2000 mm, Posizione verticale: 35 mm, Profondità: 7.5 mm
N. d'ordine	<a href="#">0383400000</a>
Tipo	TS 35X7.5 2M/ST/ZN
GTIN (EAN)	4008190088026
CPZ	40 M

## TS 35X7.5 2M/ST/ZN

Weidmüller Interface GmbH & Co. KG  
Klingenbergstraße 26  
D-32758 Detmold  
Germany

www.weidmueller.com

## Dati tecnici

## Omologazioni

ROHS	Conforme
------	----------

## Dimensioni e pesi

Profondità	7.5 mm	Profondità (pollici)	0.2953 inch
Posizione verticale	35 mm	Altezza (pollici)	1.378 inch
Larghezza	2000 mm	Larghezza (pollici)	78.74 inch
Peso netto	162.5 g		

## Temperature

Temperatura ambiente	-5 °C...40 °C
----------------------	---------------

## Conformità ambientale del prodotto

Stato conformità RoHS	Conforme senza esenzione
REACH SVHC	No SVHC above 0.1 wt%

## Guide di supporto

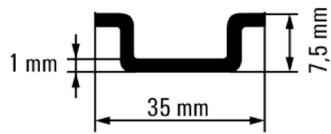
Istruzioni di montaggio	Montaggio diretto
Norme	DIN EN 60715
Superficie	zincato galvanicamente e passivato
Spessore	1.00 mm
Materiale	acciaio
Lunghezza della guida	min. 0 mm
	nominale 2000 mm
	max. 2000 mm
Corrente di tenuta di breve durata al secondo a norma IEC 60947-7-2	1.92 kA
Guida di montaggio pre-forata	No
Larghezza intaglio	
Resistenza al cortocircuito conforme ai cavi E-Cu	16.00 mm <sup>2</sup>
Distanza foro, centrale	0 mm
Distanza intaglio	
Lunghezza intaglio	

## Classificazioni

ETIM 6.0	EC001285	ETIM 7.0	EC001285
ETIM 8.0	EC001285	ETIM 9.0	EC001285
ETIM 10.0	EC001285	ECLASS 9.0	27-40-06-02
ECLASS 9.1	27-40-06-02	ECLASS 10.0	27-40-06-02
ECLASS 11.0	27-40-06-02	ECLASS 12.0	27-40-06-02
ECLASS 13.0	27-40-06-02	ECLASS 14.0	27-40-06-02
ECLASS 15.0	27-40-06-02		

**Illustrazione del prodotto**

---



## Serie W



Per garantire un posizionamento sicuro e durevole sulla guida di supporto ed evitare uno spostamento, Weidmüller fornisce terminali di fissaggio. Sono disponibili esecuzioni con vite e senza vite. Sui terminali di fissaggio è possibile applicare delle siglature, anche per cartellini di gruppo, oltre che alloggiare le spine di prova.

## Dati generali per l'ordinazione

Tipo	WEW 35/1	Versione
N. d'ordine	<a href="#">1059000000</a>	Terminale di fissaggio, Beige scuro, TS 35, V-2, Wemid, Larghezza: 12
GTIN (EAN)	4008190172282	mm, 100 °C
CPZ	50 ST	
Tipo	WEW 35/2	Versione
N. d'ordine	<a href="#">1061200000</a>	Terminale di fissaggio, Beige scuro, TS 35, HB, Wemid, Larghezza: 8
GTIN (EAN)	4008190030230	mm, 100 °C
CPZ	50 ST	

## Serie Z



Per garantire un posizionamento sicuro e durevole sulla guida di supporto ed evitare uno spostamento, Weidmüller fornisce terminali di fissaggio. Sono disponibili esecuzioni con vite e senza vite. Sui terminali di fissaggio è possibile applicare delle siglature, anche per cartellini di gruppo, oltre che alloggiare le spine di prova.

## Dati generali per l'ordinazione

Tipo	ZEW 35	Versione
N. d'ordine	<a href="#">9540000000</a>	Terminale di fissaggio, Beige scuro, TS 35, V-2, Wemid, Larghezza: 6
GTIN (EAN)	4008190956264	mm, 100 °C
CPZ	20 ST	
Tipo	ZEW 35/2	Versione
N. d'ordine	<a href="#">8630740000</a>	Terminale di fissaggio, Beige scuro, TS 35, V-2, Wemid, Larghezza: 8
GTIN (EAN)	4032248348916	mm, 100 °C
CPZ	20 ST	

## TS 35X7.5 2M/ST/ZN

**Weidmüller Interface GmbH & Co. KG**  
Klingenbergstraße 26  
D-32758 Detmold  
Germany

www.weidmueller.com

## Accessori

## Serie SAK

# SAK

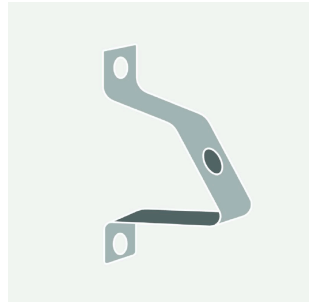
## Series

Per garantire un posizionamento sicuro e durevole sulla guida di supporto ed evitare uno spostamento, Weidmüller fornisce terminali di fissaggio. Sono disponibili esecuzioni con vite e senza vite. Sui terminali di fissaggio è possibile applicare delle siglature, anche per cartellini di gruppo, oltre che alloggiare le spine di prova.

## Dati generali per l'ordinazione

Tipo	EW 35	Versione	
N. d'ordine	<a href="#">0383560000</a>	Terminale di fissaggio, beige, TS 35, V-2, Wemid, Larghezza: 8.5 mm,	
GTIN (EAN)	4008190181314	100 °C	
CPZ	50 ST		
Tipo	EW 35 GR 7032	Versione	
N. d'ordine	<a href="#">0383530000</a>	Terminale di fissaggio, grigio, TS 35, V-0, Wemid, Larghezza: 9 mm,	
GTIN (EAN)	4008190027322	120 °C	
CPZ	50 ST		
Tipo	EW 35/SCHA/M3	Versione	
N. d'ordine	<a href="#">0258660000</a>	Terminale di fissaggio, beige, TS 35, V-2, Wemid, Larghezza: 16.5	
GTIN (EAN)	4008190033477	mm, 100 °C	
CPZ	20 ST		

## Supporto per binario di montaggio



## Dati generali per l'ordinazione

Tipo	TST 2/M5	Versione	
N. d'ordine	<a href="#">1286600000</a>	Piede di montaggio per guida di supporto, argento, acciaio, M 5,	
GTIN (EAN)	4008190144777	Larghezza: 18 mm	
CPZ	10 ST		
Tipo	TST 2/M6	Versione	
N. d'ordine	<a href="#">0101700000</a>	Piede di montaggio per guida di supporto, argento, acciaio, M 6,	
GTIN (EAN)	4008190069254	Larghezza: 18 mm	
CPZ	10 ST		
Tipo	TSTW 5/M5	Versione	
N. d'ordine	<a href="#">0178100000</a>	Piede di montaggio per guida di supporto, argento, acciaio, M 5,	
GTIN (EAN)	4008190059651	Larghezza: 18 mm	
CPZ	10 ST		

## TS 35X7.5 2M/ST/ZN

**Weidmüller Interface GmbH & Co. KG**  
 Klingenbergstraße 26  
 D-32758 Detmold  
 Germany

www.weidmueller.com

## Accessori

Tipo	TSTW 5/M5 ZN	Versione
N. d'ordine	<a href="#">1779100000</a>	Piede di montaggio per guida di supporto, argento, acciaio, M 5,
GTIN (EAN)	4032248 169894	Larghezza: 18 mm
CPZ	10 ST	
Tipo	TSTW 6/M6	Versione
N. d'ordine	<a href="#">0164000000</a>	Piede di montaggio per guida di supporto, argento, acciaio, M 6,
GTIN (EAN)	4008190095345	Larghezza: 18 mm
CPZ	10 ST	
Tipo	TSTW D 4.3	Versione
N. d'ordine	<a href="#">1610110000</a>	Piede di montaggio per guida di supporto, argento, acciaio, without,
GTIN (EAN)	4008190185305	Larghezza: 18 mm
CPZ	10 ST	

## Viti



A seconda della morsette o anche degli accessori, offriamo diversi tipi di viti come articoli aggiuntivi o anche pezzi di ricambio.

## Dati generali per l'ordinazione

Tipo	FKSC M4X6 D8/SW2	Versione
N. d'ordine	<a href="#">1567480000</a>	Serie SAK, Vite ad esagono incassato, Viti, Numero di poli: 1
GTIN (EAN)	4008190033491	
CPZ	100 ST	
Tipo	FKSC M5X8 D9/SW2.5	Versione
N. d'ordine	<a href="#">0295900000</a>	Serie SAK, Vite ad esagono incassato, Viti, Numero di poli: 1
GTIN (EAN)	4008190133337	
CPZ	50 ST	

## Accessori

## Materiale di montaggio



Completare, ampliare e personalizzare: la perfetta integrazione per ogni applicazione

Gli accessori di sistema, costantemente aggiornati, della nuova serie di custodie Klippon® TB consentono un semplice adattamento delle custodie alle esigenze specifiche delle diverse applicazioni.

## Set di montaggio

Il set di montaggio sono disponibili per un'installazione rapida e semplice di supporti per etichette di siglatura, portadocumenti e calotte anti-pioggia.

Il set di fissaggio delle etichette – SD consente l'installazione di un'etichetta ID (Trafolyte) in plastica o di una siglatura. Con l'ausilio di questo set, è possibile montare l'etichetta ID o la siglatura direttamente sul coperchio della custodia. Il set di fissaggio etichette è stato sviluppato in modo specifico per questo tipo di impiego. Soltanto con questo set di fissaggio è possibile impedire perdite all'interno della custodia o il danneggiamento dell'etichetta.

Il set di fissaggio universale – TPSD è stato sviluppato per consentire una installazione sicura e rapida, ad esempio, dei supporti per le etichette di siglatura, delle calotte anti-pioggia o dei portadocumenti. Utilizzando questo set di fissaggio, è possibile ridurre al minimo, o addirittura eliminare, il rischio di perdite.

## Dati generali per l'ordinazione

Tipo	FKSC M6X8 D9/SW3	Versione
N. d'ordine	<a href="#">0642600000</a>	Klippon TB (Terminal Box), Vite di montaggio, Materiale: acciaio
GTIN (EAN)	4008190058258	
CPZ	50 ST	

## Viti



A seconda della morsettiera o anche degli accessori, offriamo diversi tipi di viti come articoli aggiuntivi o anche pezzi di ricambio.

## Dati generali per l'ordinazione

Tipo	FKSC M6X12 D9/SW3	Versione
N. d'ordine	<a href="#">0353500000</a>	Serie SAK, Vite ad esagono incassato, Viti, Numero di poli: 1
GTIN (EAN)	4008190139285	
CPZ	50 ST	

## Accessori

### Supporto per binario di montaggio



#### Dati generali per l'ordinazione

Tipo	SH 2	Versione	
N. d'ordine	<a href="#">0494920000</a>	Supporto per barra colletttrice, Giallo medio, 130 °C, Larghezza: 40	
GTIN (EAN)	4008190007584	mm, V-0, KrG, se avvitato	
CPZ	10 ST		

### Piedini di montaggio



I piedini di montaggio sono utilizzati per montare i componenti che non possono essere incastrati direttamente su una guida DIN.

#### Dati generali per l'ordinazione

Tipo	MOFU 35/LO/1	Versione	
N. d'ordine	<a href="#">0646260000</a>	Piede di montaggio (Morsetto)	
GTIN (EAN)	4008190178574		
CPZ	20 ST		
Tipo	FM 4/TS35	Versione	
N. d'ordine	<a href="#">0687900000</a>	Piede di montaggio su guida di supporto, argento, acciaio, non rivestito, M 4, Larghezza: 14 mm	
GTIN (EAN)	4008190086459		
CPZ	40 ST		

### Supporto di montaggio



Offriamo un ampio portafoglio di supporti di montaggio per una facile manipolazione e integrazione dei nostri prodotti. Dai vari utensili, ai manicotti isolanti, alle viti, i nostri componenti sono abbinati l'uno all'altro fino all'ultimo dettaglio e facilitano così il montaggio nel rispetto delle rispettive norme e disposizioni di protezione.

## TS 35X7.5 2M/ST/ZN

**Weidmüller Interface GmbH & Co. KG**  
 Klingenbergstraße 26  
 D-32758 Detmold  
 Germany

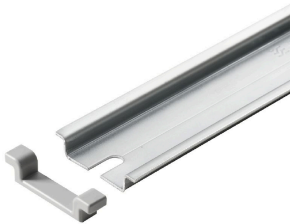
www.weidmueller.com

## Accessori

### Dati generali per l'ordinazione

Tipo	WSH 1	Versione
N. d'ordine	<a href="#">1068700000</a>	Accessori, Portabarra, PA 66 GF 30
GTIN (EAN)	4008190118389	
CPZ	10 ST	
Tipo	WSH 3/H/N	Versione
N. d'ordine	<a href="#">1715970000</a>	Accessori, Portabarra, Wemid
GTIN (EAN)	4008190353100	
CPZ	10 ST	
Tipo	WSH 5	Versione
N. d'ordine	<a href="#">1080100000</a>	Accessori, Portabarra, Wemid
GTIN (EAN)	4008190965143	
CPZ	10 ST	
Tipo	WSH 6	Versione
N. d'ordine	<a href="#">1080200000</a>	Accessori, Portabarra, Wemid
GTIN (EAN)	4008190965150	
CPZ	10 ST	

### Terminali



I tappi terminali per le guide di montaggio proteggono dai bordi taglienti e chiudono visivamente l'estremità della guida di montaggio.

### Dati generali per l'ordinazione

Tipo	TS END CAP 35X7.5	Versione
N. d'ordine	<a href="#">1283470000</a>	Coperchio morsetto, Beige scuro, polipropilene, Posizione verticale:
GTIN (EAN)	4050118078701	37.5 mm, Larghezza: 7 mm, Profondità: 9 mm, HB
CPZ	100 ST	