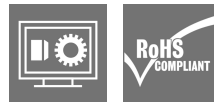


TS 35X7.5/LL/6 2M/ST/ZN

Weidmüller Interface GmbH & Co. KG
Klingenbergstraße 26
D-32758 Detmold
Germany

www.weidmueller.com

Illustrazione del prodotto

Come da figura

Le guide DIN in acciaio sono le più diffuse sul mercato.
Le guide DIN in metallo hanno la più bassa protezione dai cortocircuiti, simile all'acciaio inossidabile.

Dati generali per l'ordinazione

Versione	Guida di supporto, Accessori, acciaio, zincato galvanicamente e passivato, Larghezza: 2000 mm, Posizione verticale: 35 mm, Profondità: 7.5 mm
N. d'ordine	0514570000
Tipo	TS 35X7.5/LL/6 2M/ST/ZN
GTIN (EAN)	4008190980009
CPZ	40 M

Dati tecnici

Omologazioni

ROHS	Conforme
------	----------

Dimensioni e pesi

Profondità	7.5 mm	Profondità (pollici)	0.2953 inch
Posizione verticale	35 mm	Altezza (pollici)	1.378 inch
Larghezza	2000 mm	Larghezza (pollici)	78.74 inch
Peso netto	155 g		

Temperature

Temperatura ambiente	-5 °C...40 °C
----------------------	---------------

Conformità ambientale del prodotto

Stato conformità RoHS	Conforme senza esenzione
REACH SVHC	No SVHC above 0.1 wt%

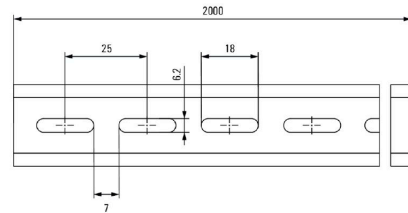
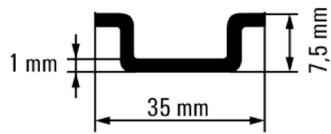
Guide di supporto

Diametro foro di equipaggiamento (D)	5.2 mm
Istruzioni di montaggio	Montaggio diretto
Norme	DIN EN 60715
Superficie	zincato galvanicamente e passivato
Spessore	1.00 mm
Materiale	acciaio
Lunghezza della guida	min. 0 mm nominale 2000 mm max. 2000 mm
Foro, sfinestrato	Sì
Lunghezza intaglio	18.00 mm
Distanza intaglio	7.00 mm
Corrente di tenuta di breve durata al secondo a norma IEC 60947-7-2	1.92 kA
Larghezza intaglio	6.20 mm
Guida di montaggio pre-forata	Sì
Larghezza intaglio	
Resistenza al cortocircuito conforme ai cavi E-Cu	16.00 mm ²
Diametro foro	5.20 mm
Distanza foro, centrale	25 mm
Distanza intaglio	
Lunghezza intaglio	

Classificazioni

ETIM 6.0	EC001285	ETIM 7.0	EC001285
ETIM 8.0	EC001285	ETIM 9.0	EC001285
ETIM 10.0	EC001285	ECLASS 9.0	27-40-06-02
ECLASS 9.1	27-40-06-02	ECLASS 10.0	27-40-06-02
ECLASS 11.0	27-40-06-02	ECLASS 12.0	27-40-06-02
ECLASS 13.0	27-40-06-02	ECLASS 14.0	27-40-06-02
ECLASS 15.0	27-40-06-02		

Illustrazione del prodotto



Come da figura

Serie W



Per garantire un posizionamento sicuro e durevole sulla guida di supporto ed evitare uno spostamento, Weidmüller fornisce terminali di fissaggio. Sono disponibili esecuzioni con vite e senza vite. Sui terminali di fissaggio è possibile applicare delle siglature, anche per cartellini di gruppo, oltre che alloggiare le spine di prova.

Dati generali per l'ordinazione

Tipo	WEW 35/1	Versione
N. d'ordine	1059000000	Terminale di fissaggio, Beige scuro, TS 35, V-2, Wemid, Larghezza: 12
GTIN (EAN)	4008190172282	mm, 100 °C
CPZ	50 ST	
Tipo	WEW 35/2	Versione
N. d'ordine	1061200000	Terminale di fissaggio, Beige scuro, TS 35, HB, Wemid, Larghezza: 8
GTIN (EAN)	4008190030230	mm, 100 °C
CPZ	50 ST	

Serie Z



Per garantire un posizionamento sicuro e durevole sulla guida di supporto ed evitare uno spostamento, Weidmüller fornisce terminali di fissaggio. Sono disponibili esecuzioni con vite e senza vite. Sui terminali di fissaggio è possibile applicare delle siglature, anche per cartellini di gruppo, oltre che alloggiare le spine di prova.

Dati generali per l'ordinazione

Tipo	ZEW 35	Versione
N. d'ordine	9540000000	Terminale di fissaggio, Beige scuro, TS 35, V-2, Wemid, Larghezza: 6
GTIN (EAN)	4008190956264	mm, 100 °C
CPZ	20 ST	
Tipo	ZEW 35/2	Versione
N. d'ordine	8630740000	Terminale di fissaggio, Beige scuro, TS 35, V-2, Wemid, Larghezza: 8
GTIN (EAN)	4032248348916	mm, 100 °C
CPZ	20 ST	

Accessori

Serie SAK

SAK
Series

Per garantire un posizionamento sicuro e durevole sulla guida di supporto ed evitare uno spostamento, Weidmüller fornisce terminali di fissaggio. Sono disponibili esecuzioni con vite e senza vite. Sui terminali di fissaggio è possibile applicare delle siglature, anche per cartellini di gruppo, oltre che alloggiare le spine di prova.

Dati generali per l'ordinazione

Tipo	EW 35	Versione	
N. d'ordine	0383560000	Terminale di fissaggio, beige, TS 35, V-2, Wemid, Larghezza: 8.5 mm,	
GTIN (EAN)	4008190181314	100 °C	
CPZ	50 ST		
Tipo	EW 35 GR 7032	Versione	
N. d'ordine	0383530000	Terminale di fissaggio, grigio, TS 35, V-0, Wemid, Larghezza: 9 mm,	
GTIN (EAN)	4008190027322	120 °C	
CPZ	50 ST		
Tipo	EW 35/SCHA/M3	Versione	
N. d'ordine	0258660000	Terminale di fissaggio, beige, TS 35, V-2, Wemid, Larghezza: 16.5	
GTIN (EAN)	4008190033477	mm, 100 °C	
CPZ	20 ST		

Supporto per binario di montaggio



Dati generali per l'ordinazione

Tipo	TST 2/M5	Versione	
N. d'ordine	1286600000	Piede di montaggio per guida di supporto, argento, acciaio, M 5,	
GTIN (EAN)	4008190144777	Larghezza: 18 mm	
CPZ	10 ST		
Tipo	TST 2/M6	Versione	
N. d'ordine	0101700000	Piede di montaggio per guida di supporto, argento, acciaio, M 6,	
GTIN (EAN)	4008190069254	Larghezza: 18 mm	
CPZ	10 ST		
Tipo	TSTW 5/M5	Versione	
N. d'ordine	0178100000	Piede di montaggio per guida di supporto, argento, acciaio, M 5,	
GTIN (EAN)	4008190059651	Larghezza: 18 mm	
CPZ	10 ST		

TS 35X7.5/LL/6 2M/ST/ZN

Weidmüller Interface GmbH & Co. KG
 Klingenbergstraße 26
 D-32758 Detmold
 Germany

www.weidmueller.com

Accessori

Tipo	TSTW 5/M5 ZN	Versione
N. d'ordine	1779100000	Piede di montaggio per guida di supporto, argento, acciaio, M 5,
GTIN (EAN)	4032248 169894	Larghezza: 18 mm
CPZ	10 ST	
Tipo	TSTW 6/M6	Versione
N. d'ordine	0164000000	Piede di montaggio per guida di supporto, argento, acciaio, M 6,
GTIN (EAN)	4008190095345	Larghezza: 18 mm
CPZ	10 ST	
Tipo	TSTW D 4.3	Versione
N. d'ordine	1610110000	Piede di montaggio per guida di supporto, argento, acciaio, without,
GTIN (EAN)	4008190185305	Larghezza: 18 mm
CPZ	10 ST	

Viti



A seconda della morsettiera o anche degli accessori, offriamo diversi tipi di viti come articoli aggiuntivi o anche pezzi di ricambio.

Dati generali per l'ordinazione

Tipo	FKSC M4X6 D8/SW2	Versione
N. d'ordine	1567480000	Serie SAK, Vite ad esagono incassato, Viti, Numero di poli: 1
GTIN (EAN)	4008190033491	
CPZ	100 ST	
Tipo	FKSC M5X8 D9/SW2.5	Versione
N. d'ordine	0295900000	Serie SAK, Vite ad esagono incassato, Viti, Numero di poli: 1
GTIN (EAN)	4008190133337	
CPZ	50 ST	

Materiale di montaggio



Completare, ampliare e personalizzare: la perfetta integrazione per ogni applicazione

Gli accessori di sistema, costantemente aggiornati, della nuova serie di custodie Klippon® TB consentono un semplice adattamento delle custodie alle esigenze specifiche delle diverse applicazioni.

Set di montaggio

I set di montaggio sono disponibili per un'installazione rapida e semplice di supporti per etichette di siglatura, portadocumenti e calotte anti pioggia.

Il set di fissaggio delle etichette – SD consente l'installazione di un'etichetta ID (Trafolyte) in plastica o di una siglatura. Con l'ausilio di questo set, è possibile montare l'etichetta ID o la siglatura direttamente sul coperchio della custodia. Il set di fissaggio etichette è stato sviluppato in modo specifico per questo tipo di impiego. Soltanto con questo set di fissaggio è possibile impedire perdite all'interno della custodia o il danneggiamento dell'etichetta.

Il set di fissaggio universale – TPSD è stato sviluppato per consentire una installazione sicura e rapida, ad esempio, dei supporti per le etichette di siglatura, delle calotte anti pioggia o dei portadocumenti. Utilizzando questo set di fissaggio, è possibile ridurre al minimo, o addirittura eliminare, il rischio di perdite.

Dati generali per l'ordinazione

Tipo	FKSC M6X8 D9/SW3	Versione	
N. d'ordine	0642600000	Klippon TB (Terminal Box), Vite di montaggio, Materiale: acciaio	
GTIN (EAN)	4008190058258		
CPZ	50 ST		

Viti



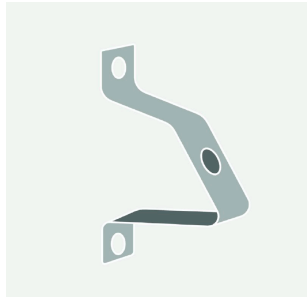
A seconda della morsettiera o anche degli accessori, offriamo diversi tipi di viti come articoli aggiuntivi o anche pezzi di ricambio.

Dati generali per l'ordinazione

Tipo	FKSC M6X12 D9/SW3	Versione	
N. d'ordine	0353500000	Serie SAK, Vite ad esagono incassato, Viti, Numero di poli: 1	
GTIN (EAN)	4008190139285		
CPZ	50 ST		

Accessori

Supporto per binario di montaggio



Dati generali per l'ordinazione

Tipo	SH 2	Versione	
N. d'ordine	0494920000	Supporto per barra colletttrice, Giallo medio, 130 °C, Larghezza: 40	
GTIN (EAN)	4008190007584	mm, V-0, KrG, se avvitato	
CPZ	10 ST		

Piedini di montaggio



I piedini di montaggio sono utilizzati per montare i componenti che non possono essere incastrati direttamente su una guida DIN.

Dati generali per l'ordinazione

Tipo	MOFU 35/LO/1	Versione	
N. d'ordine	0646260000	Piede di montaggio (Morsetto)	
GTIN (EAN)	4008190178574		
CPZ	20 ST		
Tipo	FM 4/TS35	Versione	
N. d'ordine	0687900000	Piede di montaggio su guida di supporto, argento, acciaio, non rivestito, M 4, Larghezza: 14 mm	
GTIN (EAN)	4008190086459		
CPZ	40 ST		

Supporto di montaggio



Offriamo un ampio portafoglio di supporti di montaggio per una facile manipolazione e integrazione dei nostri prodotti. Dai vari utensili, ai manicotti isolanti, alle viti, i nostri componenti sono abbinati l'uno all'altro fino all'ultimo dettaglio e facilitano così il montaggio nel rispetto delle rispettive norme e disposizioni di protezione.

TS 35X7.5/LL/6 2M/ST/ZN

Weidmüller Interface GmbH & Co. KG
 Klingenbergstraße 26
 D-32758 Detmold
 Germany

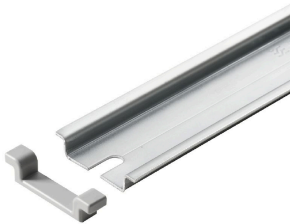
www.weidmueller.com

Accessori

Dati generali per l'ordinazione

Tipo	WSH 1	Versione
N. d'ordine	1068700000	Accessori, Portabarra, PA 66 GF 30
GTIN (EAN)	4008190118389	
CPZ	10 ST	
Tipo	WSH 3/H/N	Versione
N. d'ordine	1715970000	Accessori, Portabarra, Wemid
GTIN (EAN)	4008190353100	
CPZ	10 ST	
Tipo	WSH 5	Versione
N. d'ordine	1080100000	Accessori, Portabarra, Wemid
GTIN (EAN)	4008190965143	
CPZ	10 ST	
Tipo	WSH 6	Versione
N. d'ordine	1080200000	Accessori, Portabarra, Wemid
GTIN (EAN)	4008190965150	
CPZ	10 ST	

Terminali



I tappi terminali per le guide di montaggio proteggono dai bordi taglienti e chiudono visivamente l'estremità della guida di montaggio.

Dati generali per l'ordinazione

Tipo	TS END CAP 35X7.5	Versione
N. d'ordine	1283470000	Coperchio morsetto, Beige scuro, polipropilene, Posizione verticale:
GTIN (EAN)	4050118078701	37.5 mm, Larghezza: 7 mm, Profondità: 9 mm, HB
CPZ	100 ST	