

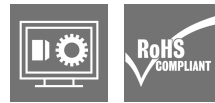
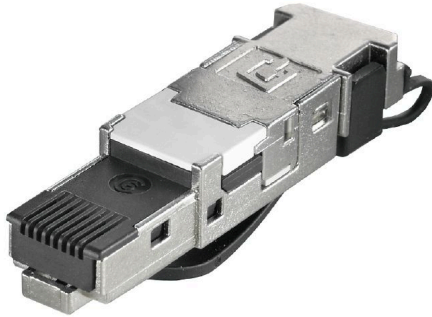
IE-PS-RJ45-FH-BK**Weidmüller Interface GmbH & Co. KG**

Klingenbergstraße 26

D-32758 Detmold

Germany

www.weidmueller.com



Connettori RJ45 (senza utensili) secondo IEC 60603-7-51
per diametro del filo fino a 1,6 mm

Dati generali per l'ordinazione

Versione	Spina di collegamento RJ45 IDC, Cat.6A / Class EA (ISO/IEC 11801 2010), 8 poli, 4 poli, EIA/TIA T568 A, EIA/TIA T568 B, PROFINET
N. d'ordine	1963600000
Tipo	IE-PS-RJ45-FH-BK
GTIN (EAN)	4032248645725
CPZ	10 ST

Dati tecnici

Omologazioni

Omologazioni



ROHS	Conforme
UL File Number Search	Sito web UL
N° Certificato (cULus)	E316369

Dimensioni e pesi

Peso netto	17.83 g
------------	---------

Temperature

Temperatura di magazzino	Temperatura d'esercizio	-40 °C...70 °C
Temperatura di posa		

Conformità ambientale del prodotto

Stato conformità RoHS	Conforme senza esenzione
REACH SVHC	No SVHC above 0.1 wt%

Dati generali

Alogeni	No	Leva di bloccaggio materiale	PA UL94-V0
Fermacavo materiale	PA UL94-V0	Carico d'incendio	77 kJ
Collegamento 1	RJ45	Collegamento 2	IDC
Struttura	Connettori RJ45 a 8 fili confez. sul campo, codifica colori sul conn. maschio in TIA A/B/PROFINET, funz. Multiport	Cablaggio	8 poli, 4 poli, EIA/TIA T568 A, EIA/TIA T568 B, PROFINET
Materiale base della custodia	Pressofusione di zinco	Diametro isolamento, min.	0.85 mm
Diametro isolamento, max.	1.6 mm	Categoria	Cat.6A / Class EA (ISO/IEC 11801 2010)
Materiale dei contatti	Fosforo bronzo	Superficie dei contatti	Oro su nichel
Diametro di collegamento, rigido	0.41...0.64 mm	Sezione trasversale conduttore, rigido (AWG)	AWG 24/1...AWG 22/1
Sezione di collegamento del conduttore, 0.13...0.32 mm ² rigido		Diametro di collegamento, flessibile	0.48...0.76 mm
Sezione trasversale conduttore, flessibile AWG 26/7...AWG 22/7 (AWG)		Sezione di collegamento cavo, flessibile, 0.14 mm ² min.	
Sezione di collegamento del conduttore, 0.14...0.35 mm ² flessibile		Sezione trasversale conduttore, estremamente flessibile	, Approval of the cable by Weidmüller necessary
Sezione trasversale conduttore, estremamente flessibile (AWG)	, Approval of the cable by Weidmüller necessary	Nota, cavo di collegamento molto flessibile	Necessaria approvazione del cavo da parte di Weidmüller
Classificazione MICE M	M1	Classificazione MICE I	I1
Classificazione MICE C	C1	Classificazione MICE E	E3
Diametro guaina, min.	5.5 mm	Diametro guaina, max.	8.5 mm
Schermatura	Custodia completa a 360°	Grado di protezione	IP20
Forza d'inserimento	≤ 30 N	Cicli di inserimento	750
Materiale del corpo isolante	PA UL94-V0	Possibilità di ricollegamento	≥ 10 cicli (per sezione uguale o più grande)

Dati tecnici

Proprietà elettriche

Resistenza di contatto	≤ 20 mΩ	Rigidità dielettrica contatto-schermo	≥ 1500 V AC/DC
Rigidità dielettrica contatto-contatto	≥ 1000 V AC/DC	Resistenza contro l'isolamento	≥ 500 MΩ
Corrente di carico a 50 °C	1 A	PoE / PoE+	secondo IEEE 802.3at

Standard generali

Connettori a norma	IEC 60603-7-5 1	Norma UL per accessori di comunicazione	UL 1863
Impianti con cavi di comunicazione specifici per l'applicazione	Linee guida per l'installazione PROFINET	Gradi di protezione IP	IEC 60529
◊ Certificato (cULus)	E316369		

Classificazioni

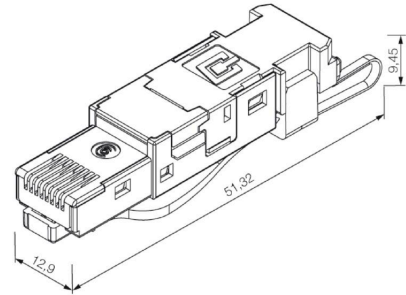
ETIM 6.0	EC001121	ETIM 7.0	EC001121
ETIM 8.0	EC001121	ETIM 9.0	EC001121
ETIM 10.0	EC001121	ECLASS 9.0	27-44-03-90
ECLASS 9.1	27-44-03-90	ECLASS 10.0	27-44-03-90
ECLASS 11.0	27-44-03-90	ECLASS 12.0	27-44-03-90
ECLASS 13.0	27-44-03-90	ECLASS 14.0	27-44-03-90
ECLASS 15.0	27-44-03-90		

Disegni

Stampa



Disegno quotato



IE-PS-RJ45-FH-BK

Weidmüller Interface GmbH & Co. KG
 Klingenbergstraße 26
 D-32758 Detmold
 Germany

www.weidmueller.com

Accessori

Utensile di compressione



Per operare sotto tensione è necessario osservare determinate direttive e utilizzare utensili specifici prodotti e collaudati per questo tipo di applicazione. Weidmüller offre all'utente una gamma completa di pinze conformi alle norme di controllo nazionali e internazionali. Tutte le pinze vengono collaudate e prodotte secondo DIN EN 60900. Grazie alla struttura ergonomica, le pinze sono state adattate alla forma della mano. In questo modo la presa migliora senza che le dita vengano schiacciate, consentendo di lavorare senza affaticamento.

Dati generali per l'ordinazione

Tipo	PWZ RJ45	Versione
N. d'ordine	1118040000	Utensili di compressione
GTIN (EAN)	4032248899197	
CPZ	1 ST	

Calotte antipolvere



Per proteggere i vostri apparecchi da polvere e sporcizia.

Dati generali per l'ordinazione

Tipo	IE-PP-RJ45	Versione
N. d'ordine	2552580000	
GTIN (EAN)	4050118562583	
CPZ	10 ST	

Fermacavo colorato



Per identificare i vostri connettori maschio RJ45 IP20, che possono essere assemblati sul posto, in 6 diversi colori

Accessori

www.weidmueller.com

Dati generali per l'ordinazione

Tipo	IE-CR-IP20-RJ45-FH-GN	Versione
N. d'ordine	1963100000	Industrial Ethernet, Anello colorato di codifica, verde, Scarico della
GTIN (EAN)	4032248645282	trazione, verde
CPZ	10 ST	
Tipo	IE-CR-IP20-RJ45-FH-GY	Versione
N. d'ordine	1963060000	Industrial Ethernet, Anello colorato di codifica, grigio, Scarico della
GTIN (EAN)	4032248645244	trazione, grigio
CPZ	10 ST	
Tipo	IE-CR-IP20-RJ45-FH-BU	Versione
N. d'ordine	1963080000	Industrial Ethernet, Anello colorato di codifica, blu, Scarico della
GTIN (EAN)	4032248645268	trazione, blu
CPZ	10 ST	
Tipo	IE-CR-IP20-RJ45-FH-OG	Versione
N. d'ordine	1963070000	Industrial Ethernet, Anello colorato di codifica, arancione, Scarico
GTIN (EAN)	4032248645251	della trazione, arancione
CPZ	10 ST	
Tipo	IE-CR-IP20-RJ45-FH-YE	Versione
N. d'ordine	1963090000	Industrial Ethernet, Anello colorato di codifica, giallo, Scarico della
GTIN (EAN)	4032248645275	trazione, giallo
CPZ	10 ST	
Tipo	IE-CR-IP20-RJ45-FH-WH	Versione
N. d'ordine	1963050000	Industrial Ethernet, Anello colorato di codifica, bianco, Scarico della
GTIN (EAN)	4032248645237	trazione, bianco
CPZ	10 ST	